

Beratung
Planung
Konstruktion
Fertigung
Service
Schulung



Innovativer Maschinenbau aus Schleswig-Holstein

1980 gründeten sechs Gesellschafter einen kleinen Betrieb für Lohnfertigung und Reparaturarbeiten. Die Kunden stammten zunächst aus der Region Elmshorn und Hamburg. In den ersten vier Jahren vergrößerte sich die Fertigung immer mehr.

Konsequent suchte MuK anspruchsvollere Konstruktionsaufgaben und nahm so Kontakt zu namhaften Firmen wie JUNGHEINRICH AG und PHILIPS INDUSTRIERÖNTGEN GMBH auf. Speziell für die Bedürfnisse dieser Unternehmen konstruierte und baute MuK z.B. die Mechanik der JUNGHEINRICH- Portalroboter. Für PHILIPS INDUSTRIERÖNTGEN wurden für die Durchleuchtung von Schmiede- und Gußteilen zugeschnittene Strahlenschutzkabinen und Manipulatoren entwickelt und gebaut.

Seit Ende der 80er Jahre vertreibt MuK eigenständig Maschinen innerhalb Deutschlands und Europas, aber auch nach USA. Dazu gehören Palettieranlagen für so unterschiedliche Güter wie Sackwaren, Kartons und Pappzuschnitte. Aber auch besondere Handhabungsgeräte für z.B. Karosserieteile und Autotüren, Leuchtstofflampen usw. wurden gebaut. Für die Bedürfnisse der Flugzeugindustrie entwickelte MuK komplexe Lager- und Verteilsysteme und Produktionsmaschinen.

Bei allen MuK- Produkten handelt es sich um ausgesprochene Sonderanlagen, welche Anbieter von Standard-Komponenten nicht immer bieten können. Vorgefertigte Lösungen passen nicht immer für die Anwendungen der Kunden. Eine konsequente Ausrichtung auf die Anwender-Bedürfnisse hat hier über Jahre zum Erfolg geführt.

MuK bietet dabei sämtliche Leistungen an: von der Konstruktion über Fertigung bis zu Programmierung der eigenen Anlage kommt alles aus einer Hand. Selbstverständlich gehören dazu auch Ersatzteilbevorratung und Kundendienstmonteure für den schnellen Service.

MuK ist gut ausgelastet. Gestärkt durch die Erfolge der Vergangenheit können wir zuversichtlich auf die kommenden Jahre blicken.

Aktuelle Produktbeispiele entnehmen Sie bitte dem Internet: <http://www.muk-elmshorn.de>

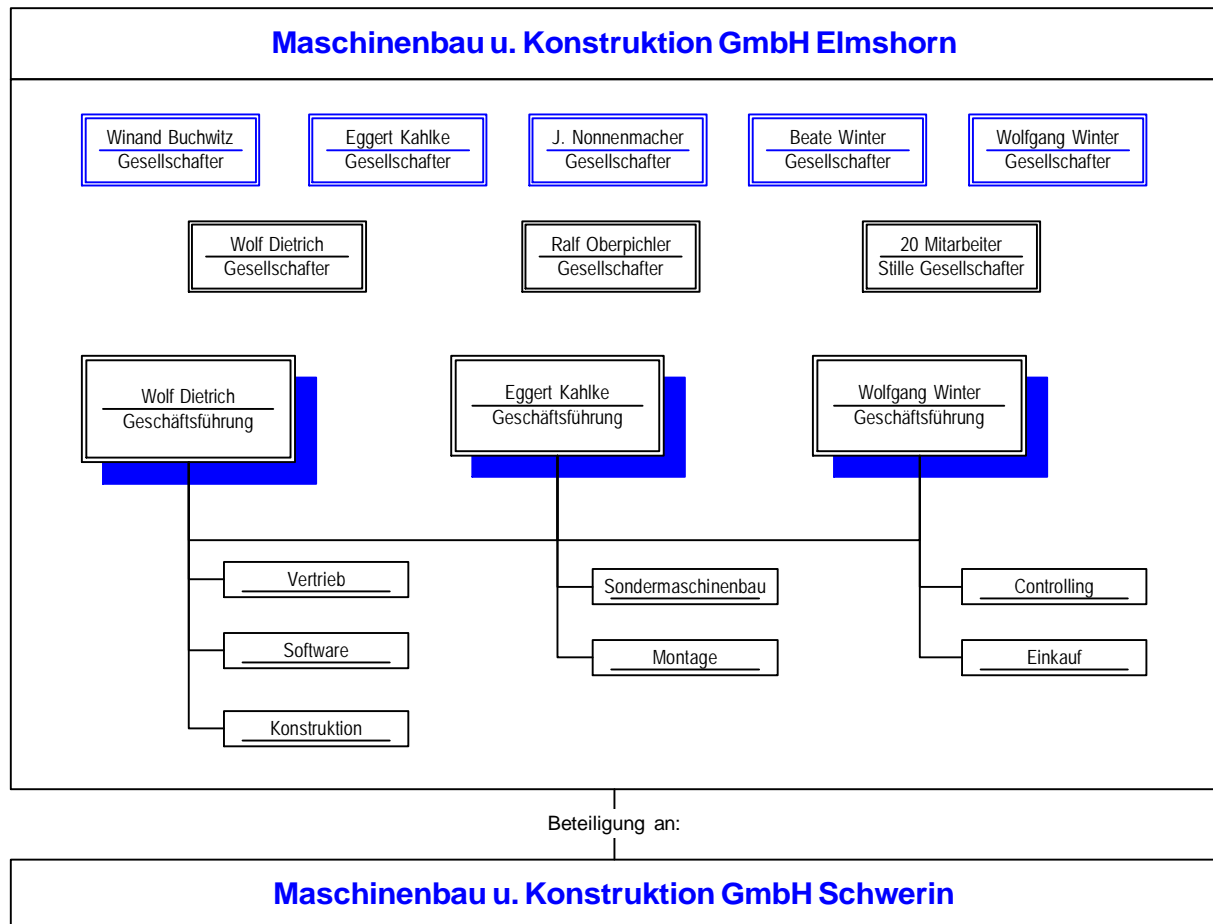
Beratung
Planung
Konstruktion
Fertigung
Service
Schulung



Unternehmensprofil

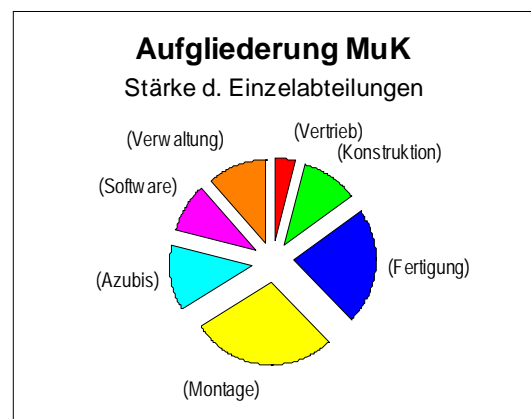
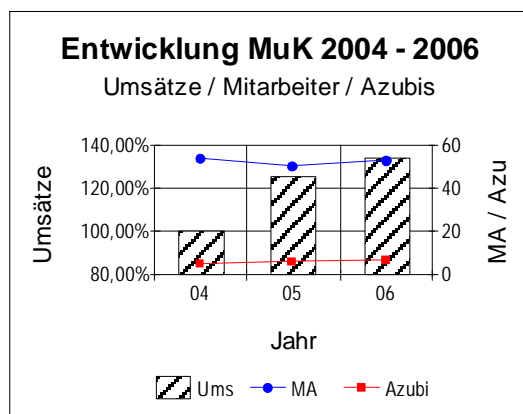
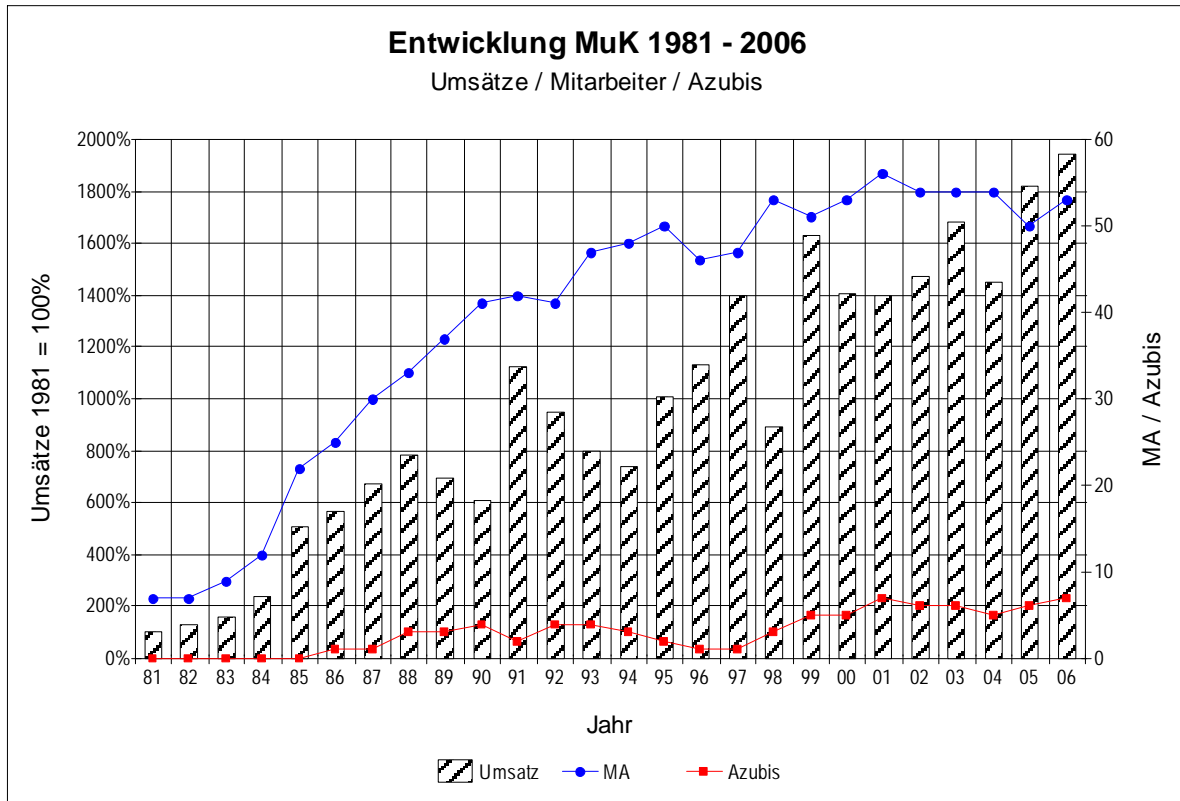
- Name : **Maschinenbau u. Konstruktion GmbH Elmshorn**
- Adresse : **Sandkamp 10, D-25368 Kiebitzreihe**
- Gründungsdatum : **4. November 1980**
- Geschäftsführung : **Wolf Dietrich
Eggert Kahlke
Wolfgang Winter**
- Telefon : **041 21 / 45 68-0**
- Telefax : **041 21 / 5 03 89**
- Internet : **<http://www.muk-elmshorn.de>**
- e-mail : **vertrieb@muk-elmshorn.de**
- Kontaktpersonen : **Wolf Dietrich,
Durchwahl -14; w.dietrich@muk-elmshorn.de**
- Mitarbeiterzahl : **2006: 53 Personen**
- Umsatz : **2006: 8,34 Millionen Euro**
- Programm : | **Palettieranlagen für Wellpappe**
• **Sondermaschinen**
• **Strahlenschutzkabinen mit Manipulatoren für die Materialprüfung.**
- Leistungsspektrum : **kundenspezifische Lösungen für:**
• **Logistik,**
• **Produktionsautomatisierung**
- Branchen : | **Papierverarbeitende Industrie**
• **Flugzeugbau**
• **Automobilindustrie**
• **Lebensmittelindustrie.**

Unternehmensstruktur



Alle Gesellschafter arbeiten, sofern sie nicht im Ruhestand sind, an verantwortlichen Stellen im Unternehmen mit.

Unternehmensentwicklung



Beratung
Planung
Konstruktion
Fertigung
Service
Schulung



Zeitabriß

- 1980 : Gründung. Zunächst Lohnfertigung für Firmen in der näheren Umgebung.
- 1984 : Konstruktions- und Entwicklungsaufträge von PHILIPS INDUSTRIERÖNTGEN GMBH und von JUNGHEINRICH GMBH aus Hamburg.
- 1985 : Insgesamt 8 Portalroboter für JUNGHEINRICH und 6 Röntgenprüfsysteme für PHILIPS ausgeliefert.
- 1987 : Erste Aufträge für die Flugzeugindustrie, Werk Stade.
- 1990 : Erfolgreiche Hausmesse zur 10-Jahr-Feier. Umsiedlung nach Kiebitzreihe. Gründung der Schwesterfirma SOMAKO GmbH
- 1991 : Gründung der Schwesterfirma MASCHINENBAU UND KONSTRUKTION GMBH SCHWERIN.
- 1993 : 90 Meter langes Hochregallager für ELBEFLUGZEUGWERKE in Dresden geliefert. Erste Palettieranlagen mit FANUC- Knickarmrobotern.
- 1995 : Handlungssystem für Pkw-Türen für HYUNDAI in Korea geliefert.
- 1996 : Weiterentwicklung des Röntgenprüfsystems für Aluräder. Erster Depalettierer für Glasrohrbündel zu OSRAM nach Kentucky, USA geliefert.
- 1998 : Montageautomat entwickelt, der im Sekundentakt Schienen für Möbelschubladen montiert. Lieferung der ersten Ultraschall-Schneideanlage mit 40 [m²] Vakuumtisch für AIRBUS.
- 1999 : Insgesamt 5 Palettierzellen für Zuckerbinde an NORDZUCKER geliefert.
- 2000 : Vermehrt Palettieranlagen für Wellpappenbündel und andere Stückgüter gebaut.
- 2001 : Von dem neu entwickelten Röntgenprüfsystem für Alu-Räder wird die 50. Anlage ausgeliefert.
- 2002 : Palettieranlagen für Wellpappenbündel im europäischen Bereich verkauft.
- 2003 : Zweite Ultraschall-Schneideanlage mit 65 m² großem Vakuumtisch fertiggestellt.
- 2004 : Großkunde in den USA erhält 14 Räderprüfanlagen von MuK über YXLON International X-Ray GmbH.
- 2006 : Kooperation mit dem Weltmarktführer im Bereich Wellpappenmaschinen. Speicher mit 60 Plätzen für BAM 9 zu Airbus ins Werk Stade geliefert.

Beratung
Planung
Konstruktion
Fertigung
Service
Schulung



Ausgewählte Referenzen

ALTONAER WELLPAPPEN-FABRIK GMBH, Tornesch	Palettieranlage für Pakete
AIRBUS DEUTSCHLAND GMBH, Stade	Ultraschall-Schneidanlagen mit 30 m langem Vakuumtisch; Lager- und Verteilsystem für den innerbetrieblichen Materialfluß; diverse andere Anlagen und Fertigungsvorrichtungen für den Flugzeugbau.
BEIERSDORF AG, Hamburg	Kommissionieranlage Palettieranlage
DOW DEUTSCHLAND INC., Stade	Sonder-Roboter zum Depalettieren von Sackware
PAUL HETTICH GMBH, Kirchlengern	Montageanlage für Kugelauszugschienen
KRAFT GENERAL FOODS GMBH,	Palettieranlagen für Kartonware für diverse Fertigungsstätten in Europa
SIEMENS DEMATIC GMBH, Offenbach	4 Manipulatoren für Auto-Seitenteile 4 Manipulatoren für Autotüren
MONDI PACKAGING	Mehr als 5 Palettieranlagen für Kartonagenbündel für diverse Fertigungsstätten in Europa
NORDZUCKER, Uelzen	Palettieranlagen für Zuckergebände
OSRAM GMBH, Augsburg	Palettieranlage für Lampenkartons Depalettier- und Vereinzelungsanlagen für Glasrohrbündel
SCA PACKAGING BUSINESS GROUP	Mehr als 20 Palettieranlagen für Kartonagenbündel für diverse Fertigungsstätten in Europa
SYLVANIA GTE LICHT GMBH, Erlangen	Entnahme- und Vereinzelungsvorrichtung für Glasrohrbündel
WEYERHAEUSER USA	Mehr als 5 Palettieranlagen für Kartonagenbündel für diverse Fertigungsstätten in USA
YXLON INDUSTRIAL X-RAY GMBH, Hamburg	Entwicklung und Bau verschiedenster Prüfanlagen für die zerstörungsfreie Materialprüfung

AIRBUS Deutschland GmbH

Werk Stade

- ñ Lager- und Verteilsystem für innerbetrieblichen Materialfluß:
 - o Lager- und Verteilsystem mit:
 - Materialwannenspeicher mit FTS- Station;
 - Vier Hubspeicher und drei stationäre Speicher mit
 - Regalbediengerät und FTS- Station sowie acht Ausgabeplätzen;
 - o Grundplattenspeicher mit FTS- Station;
 - o Kommissionierregal;
 - o Grundplattenspeicher mit FTS- Station;
- ñ Lege- und Schneidanlagen für CFK- Prepreg;
- ñ Anlage zum Ausrollen u. Ablegen von Kunststoffbahnen, 30 m langer Legetisch;
- ñ 2 Stck. Legeanlagen für Gurte aus CFK-Tape;
- ñ Rollenwechsler für Tapeleger;
- ñ Ultraschall-Schneideanlage für CFK-Gelege mit 5 x 13 [m] großem, verfahrbaren Vakuumtisch;
- ñ Ultraschall-Schneideanlage mit 5 x 13 [m] großem, stationären Vakuumtisch;
- ñ Ultraschall-Schneideanlage mit 5 x 27 [m] großem, stationären Vakuumtisch;
- ñ Sonderanwendungen
- ñ Multisäge für CFK-Halbzeuge;
- ñ Femi- Deckel- Transportsystem;
- ñ Tapespender und Arbeitsbühnen;
- ñ Spezial-Fördersystem f. RTM- Anlage;
- ñ 2 Stck. Tapespender und 2 Stck. Arbeitsbühnen;
- ñ Spezial-Plattform für Ultraschall-Anlage;
- ñ Gestell mit ausklappbaren Halterungen für Laserprojektoren;
- ñ Motorisch verfahrbare Spezial-Arbeitsbühnen,
- ñ Träger mit Klammern zur Aufnahme der Außenschalen.
- ñ Verschiedene, weitere Geräte, Wagen und Vorrichtungen.

Beratung
Planung
Konstruktion
Fertigung
Service
Schulung



Elbe Flugzeugwerke, **Dresden** ñ Lager- und Verteilsystem mit Hochregallager für
Flugzeugteile